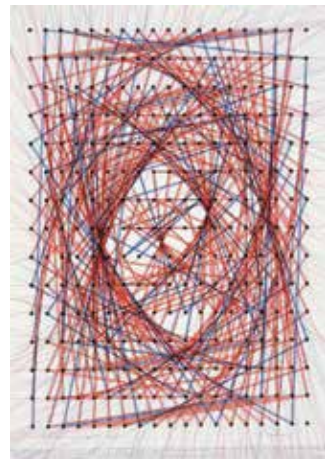
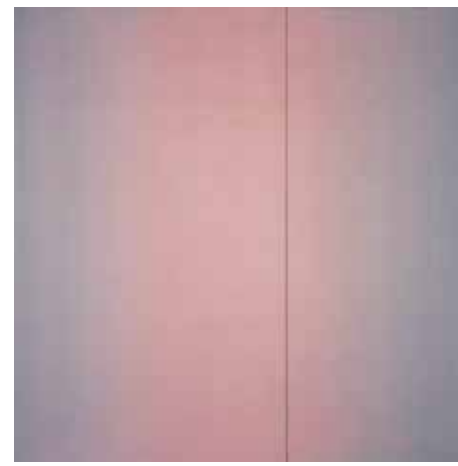




Aleksander Olszewski
3x3x3N100720121910
druk cyfrowy, 70 x 100 cm, 2012



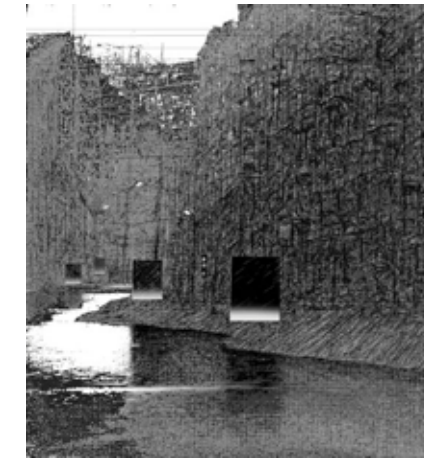
Stanisław Zbigniew Kamiński
Jedna droga pięć wątków
rysunek, 70 x 50 cm, 2002



Andrzej Gieraga
Obraz z linią różową
akryl na płycie, 100 x 100 cm, 2014



Marek Guz
Impresje radomskie
collage, 70 x 50 cm, 2015



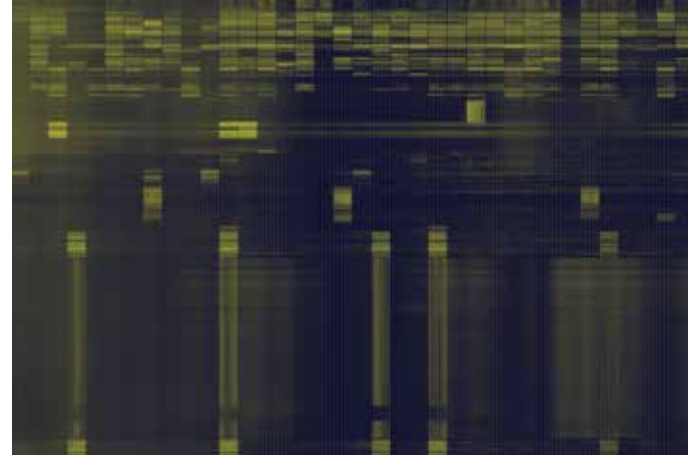
Bogumił Łukaszewski
Miasto
grafika cyfrowa, rysunek ołówkiem, 45 x 40 cm, 2008



Anna Wojdała-Markowska
Cykl - Mury, ściany, mozaiki - kreski
olej na płótnie, 120 x 100 cm, 2015



Mariusz Dański
Z cyklu Vana Figuris - burzą się przestrzenie, na raz
druk pigmentowy na płótnie, 70 x 100 cm, 2014



Marcin Noga
20141009_DVBT40K36h_Milano
druk cyfrowy, 70 x 100 cm, 2015



Bożena Klimek-Kurkowska
Nic nie jest tym czym jest II
masa papierowa, drewno, tkanina ,grafit ołówkowy,
93 x 160 x 104 cm, 2012



Wiesław Jelonek
Gazeciak
papier, 30 x 30 x 40 cm, 2012



Apoloniusz Węglowski
Bez tytułu
rysunek, 70 x 30 cm, 2004



Szymon Piasta
Z pamięci swojej wykroje - GRO I
druk cyfrowy, 67 x 47 cm, 2014



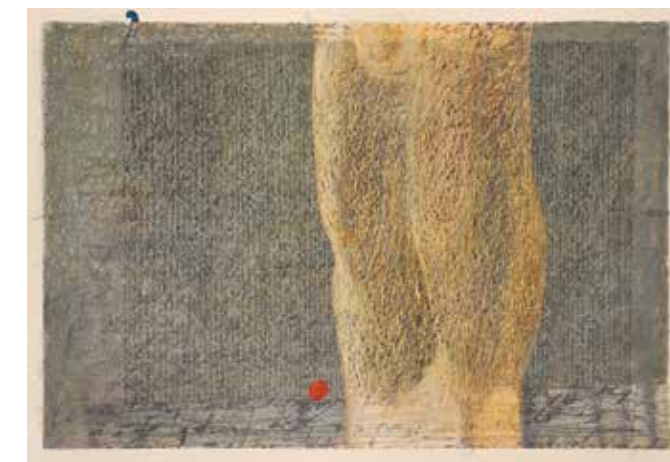
Katarzyna Pietrzak
Dwie kobiety
druk płaski, 150 x 100 cm, 2012



Łukasz Rudecki
Wielka niekapiąca błękitna
olej na płótnie, 120 x 60 cm, 2013



Henryk Hoffman
Pejzaż 171
olej, 100 x 73 cm, 2014



Andrzej Markiewicz
DSC_0263 - Pars pro toto... Związki uczuciowe - Fascynacja;
[z Iredyjskim] str:97 - 101
papier + digital print, oil pastel, ołówek, 2015



Jan Trojan
Red square 2
olej, płyta HDF, 70 x 50 cm, 2014



Małgorzata Strzelec
Substancja kulista II
akwarela, papier, 19 x 18 cm, 2008



Elżbieta Staniszevska
Letni deszcz
technika własna, 10 x 10 cm, 2014



Kazimierz Łyszcz
Wronę, ruję - ring
tempera, akwarela, gwasz, 12,5 x 12,5 cm, 2010



Katarzyna Nowicka-Urbańska
Ściany, lustra X
technika własna, 70 x 100 cm, 2014



Andrzej Brzegowy
Bęc
druk wypukły, 70 x 100 cm, 2014

Maximo cum studio

Historia Wydziału Sztuki Uniwersytetu Technologiczno-Humanistycznego im. K. Pułaskiego w Radomiu, z którym związani są wszyscy uczestnicy wystawy liczy sobie ponad dwadzieścia lat. Założycielem i głównym animatorem dynamicznego rozwoju nowopowstałej jednostki akademickiej był prof. Aleksander Olszewski, dzięki którego staraniom, wspartym efektywnym współdziałaniem zespołu współpracowników, po kilkunastu latach powstał silny i prężnie funkcjonujący ośrodek dydaktyczno-artystyczny. Od samego początku istnienia Wydział Sztuki w swoim programie zakładał kooperację z licznymi środowiskami w kraju i za granicą, dzięki czemu udało się nawiązać kontakty i zorganizować wiele wspólnych przedsięwzięć, wystaw i projektów. Strategia ta przyniosła wymierne rezultaty, owocujące wymianą artystyczną i dydaktyczną, a także stażami naukowymi i artystycznymi. Realizację tej koncepcji ułatwił fakt, że artyści i pedagodzy Wydziału są absolwentami różnych uczelni plastycznych z całej Polski, co przełożyło się też na różnorodne programy i style pracy. Kształcili się i zdobywali swoje kwalifikacje akademickie w Warszawie, Krakowie, Łodzi, Wrocławiu, Poznaniu, Gdańsku, Lublinie, Katowicach, co również miało wpływ na to, że prezentowany na wystawie materiał jest tak urozmaicony i bogaty. Cechą immanentną, charakterystyczną dla działań artystycznych kadry Wydziału jest to, że w swoich realizacjach preferuje szerokie spektrum metod obrazowania i strategii twórczych. Wydział Sztuki tworzy pięć katedr o względnie dużej samodzielności programu działania w zakresie prowadzonych badań oraz sposobach realizacji idei obrazu. Z uwagi na charakter niniejszej wystawy najmniej

przedstawiciele jest z Katedry Architektury i Form Użytkowych, natomiast pozostałe czyli Katedra Rysunku i Malarstwa, Katedra Struktur Przestrzennych i Teorii Sztuki, Katedra Projektowania i Grafiki oraz Katedra Mediów Cyfrowych i Fotografii reprezentowane są przez większość współpracujących z nimi pedagogów. Przynależność do danej katedry nie determinuje indywidualnych koncepcji posługiwania się formą plastyczną, wpływa natomiast na kierunki poszukiwań i pole artystycznych działań. Wspólnym rysem charakterystycznym zaprezentowanych na wystawie prac jest wielka dbałość o rygor kompozycyjny obrazu, jak też dążenie do jego maksymalnego uporządkowania formalnego. Inną, także łatwo dostrzegalną cechą wspólną jest eksponowanie roli nowoczesnych mediów wykorzystywanych do preparowania artystycznego przekazu. Ich zastosowanie pozwala na przekraczanie ograniczeń przestrzennych i czasowych, przełamać blokady mentalne i kulturowe, co jest niezbędne dla sprawnego funkcjonowania w obszarze nowoczesnej komunikacji wizualnej i działań multimedialnych.

Wypada dodać, że zarówno Aleksander Olszewski, jak i współpracujący z nim od początku istnienia Wydziału Sztuki Andrzej Gieraga, Henryk Hoffman, Jan Trojan, Marek Guz oraz reprezentujący młodsze pokolenie pedagogów Hanna Wojdała-Markowska i Andrzej Brzegowy są absolwentami łódzkiej ASP i tym samym w wystawie tej powracają do miejsca swoich pierwszych artystycznych doświadczeń, fascynacji i sukcesów.



Adam Romaniuk
Niepokój I
druk cyfrowy, 84 x 110 cm, 2014



Michał Kurkowski
Pomyłka zdarza się często
druk wkłęsły, 70 x 100 cm, 2014